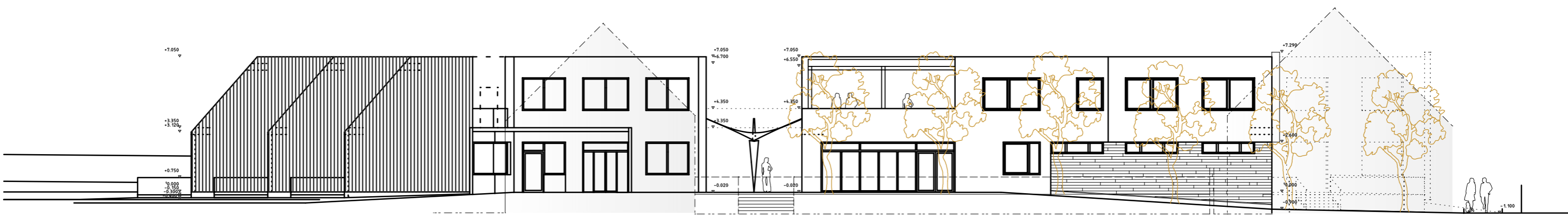



POHLED JIHOZÁPADNÍ



POHLED SEVEROVÝCHODNÍ

Země: Česká republika	Akce: <b>DOMOV PRO HLUCHOSLEPÉ A DŮM S PEČOVATELSKOU SLUŽBOU OLŠANY U PROSTĚJOVA</b>	 Atelier BONMOT Olomouc, spol. s r.o. Na Střelnici 48, 77900 Olomouc
Kraj: Olomoucký		
Místo: Olšany u Prostějova		
Objednatel: Obec Olšany u Prostějova 798 14 Olšany u Prostějova	Výkres: <b>POHLED JIHOZÁPADNÍ A SEVEROVÝCHODNÍ</b>	Stupeň: DUR
Autorizoval: Ing.Arch.Žerava, Ing.P.Mičola		Datum: 10/2011
Architekt: Ing.arch. M. Procházka		Číslo paré:
Projektant: Ing.arch.S.ŽERAVA		Archivní č.:
Vypracoval: Ing. arch. M. Procházka		Měřítko: 1:200